

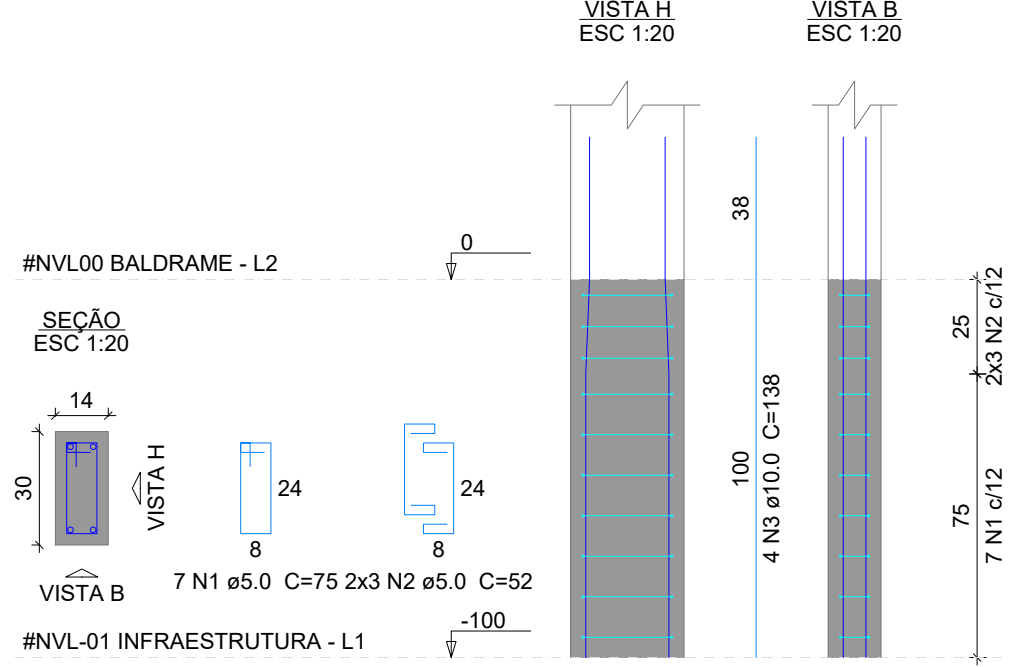
Vigas			
Nome	Seção	Elevação (cm)	Nível (cm)
VB1	14x25	0	0
VB2	14x25	0	0
VB3	14x25	0	0
VB4	14x25	0	0
VB5	14x25	0	0
VB6	14x25	0	0
VB7	14x25	0	0

Características dos materiais	
fck	Ecs
(kgf/cm²)	(kgf/cm²)
250	241500

Dimensão máxima do agregado = 19 mm

Pisos			
Nome	Seção	Elevação (cm)	Nível (cm)
P1	14x30	0	0
P2	14x30	0	0
P3	14x30	0	0
P4	14x30	0	0
P5	14x30	0	0
P6	14x30	0	0

P1=P2=P3=P4=P5=P6



Relação do aço

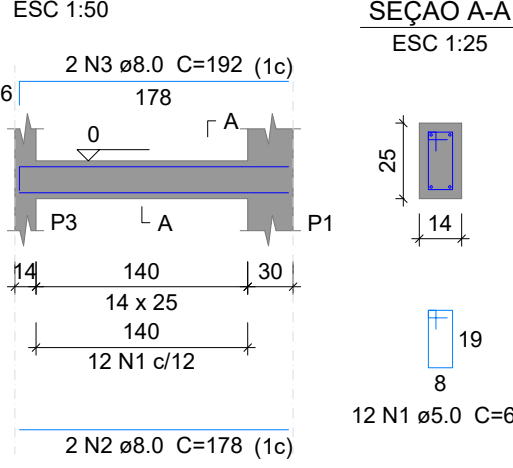
AÇO	N	DIAM (mm)	QUANT	C.UNIT (cm)	C.TOTAL (cm)
CA60	1	5.0	42	7.5	3150
CA50	2	5.0	36	52	1872
CA50	3	10.0	24	138	3312

Resumo do aço

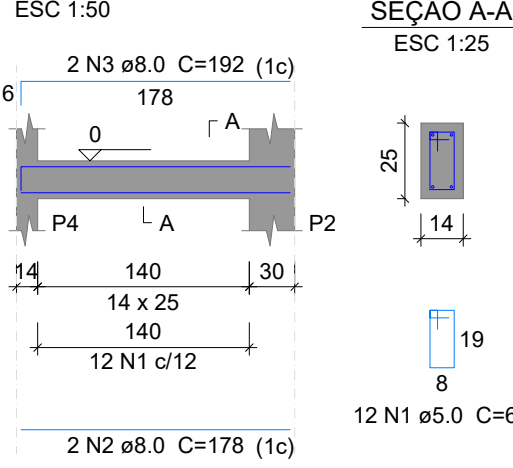
AÇO	DIAM (mm)	C.TOTAL +10% (m)	PESO + 10 % (kg)
CA50	10.0	36.43	22.47
CA60	5.0	55.24	8.50
PESO TOTAL (kg)			30.97
CA50	22.47		
CA60	8.50		

Volume de concreto (C-25) = 0.25 m³
Área de forma = 5.28 m²

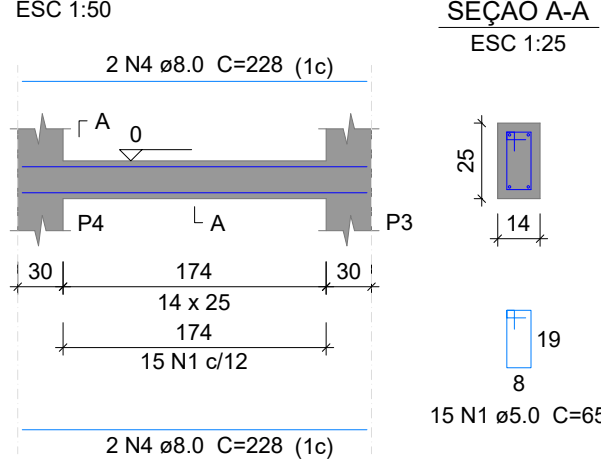
VB1



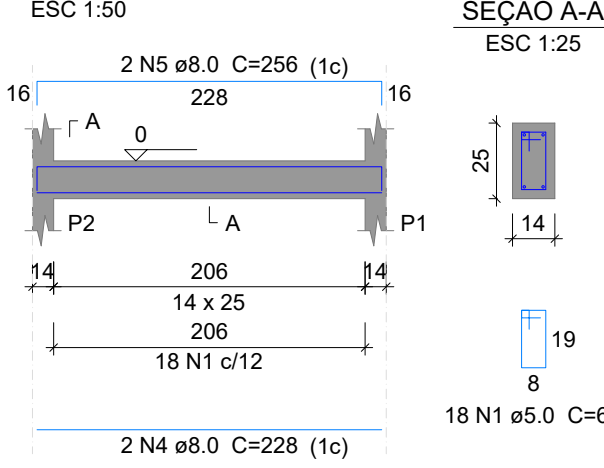
VB2



VB3



VB4



Relação do aço

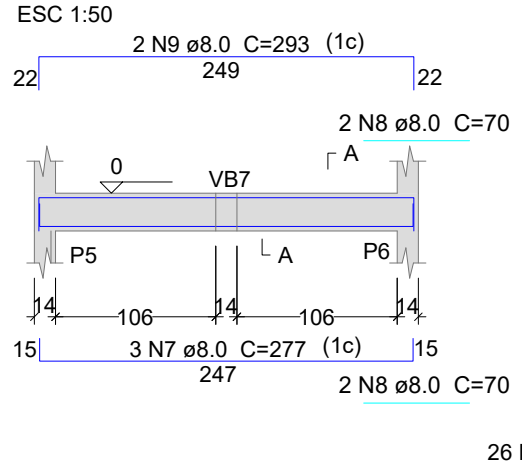
AÇO	N	DIAM (mm)	QUANT	C.UNIT (cm)	C.TOTAL (cm)
CA60	1	5.0	57	65	3705
CA50	2	8.0	4	178	712
CA50	3	8.0	4	102	768
CA50	4	8.0	6	228	1368
CA50	5	8.0	2	296	512

Resumo do aço

AÇO	DIAM (mm)	C.TOTAL (m)	QUANT + 10 % (Barras)	PESO + 10 % (kg)
CA50	8.0	33.6	4	14.6
CA60	5.0	37.1	-	6.3
PESO TOTAL (kg)				
CA50	14.6			
CA60	6.3			

Volume de concreto (C-25) = 0.23 m³
Área de forma = 4.22 m²

VB5



ARMADURAS DE ARRANQUE DA VIGA BALDRAME NA VIGA EXISTENTE:
PERFURAR VIGA EXISTENTE COM BROCA Ø10mm L=15 cm;
REALIZAR LIMPEZA COM ÁGUA PARA RETIRAR TODO E QUALQUER DETRITO E PÓ;
PARA CHUMBAR AS ESPERAS DEVE-SE UTILIZAR ADESIVO ESTRUTURAL A BASE DE EPOXI.

Relação do aço

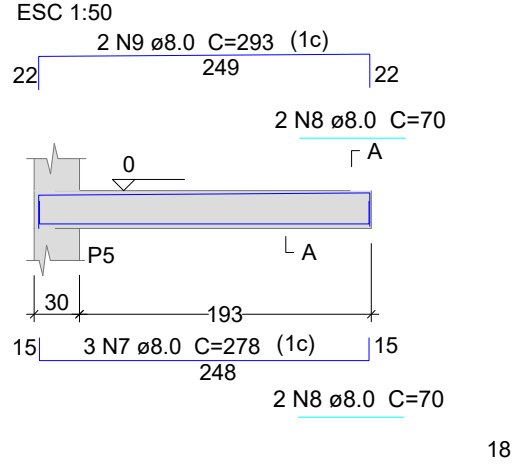
AÇO	N	DIAM (mm)	QUANT	C.UNIT (cm)	C.TOTAL (cm)
CA60	6	5.0	26	65	1690
CA50	7	8.0	3	277	831
CA50	8	8.0	4	70	280
CA50	9	8.0	2	293	596

Resumo do aço

AÇO	DIAM (mm)	C.TOTAL +10% (m)	PESO + 10 % (kg)
CA50	8.0	18.66	7.18
CA60	5.0	18.59	2.86
PESO TOTAL (kg)			10.04
CA50	6.50		
CA60	2.86		

Volume de concreto (C-25) = 0.09 m³
Área de forma = 1.98 m²
Adesivo epóxi = 0.70 kg

VB6=VB8



ARMADURAS DE ARRANQUE DA VIGA BALDRAME NA VIGA EXISTENTE:
PERFURAR VIGA EXISTENTE COM BROCA Ø10mm L=15 cm;
REALIZAR LIMPEZA COM ÁGUA PARA RETIRAR TODO E QUALQUER DETRITO E PÓ;
PARA CHUMBAR AS ESPERAS DEVE-SE UTILIZAR ADESIVO ESTRUTURAL A BASE DE EPOXI.

Relação do aço

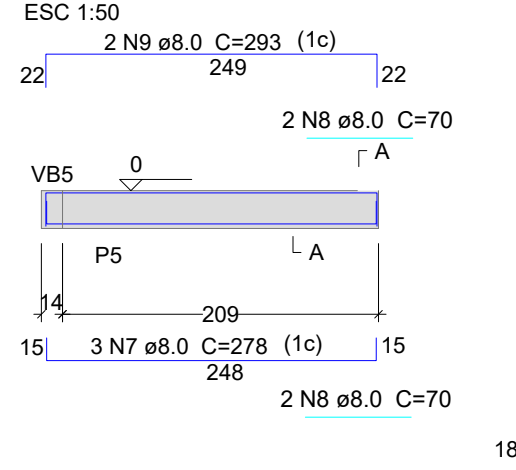
AÇO	N	DIAM (mm)	QUANT	C.UNIT (cm)	C.TOTAL (cm)
CA60	6	5.0	36	65	2340
CA50	7	8.0	6	248	1488
CA50	8	8.0	6	70	560
CA50	9	8.0	4	293	1172

Resumo do aço

AÇO	DIAM (mm)	C.TOTAL +10% (m)	PESO + 10 % (kg)
CA50	8.0	35.42	13.98
CA60	5.0	25.74	3.96
PESO TOTAL (kg)			17.94
CA50	13.98		
CA60	3.96		

Volume de concreto (C-25) = 0.18 m³
Área de forma = 3.72 m²
Adesivo epóxi = 1.40 kg

VB7



ARMADURAS DE ARRANQUE DA VIGA BALDRAME NA VIGA EXISTENTE:
PERFURAR VIGA EXISTENTE COM BROCA Ø10mm L=15 cm;
REALIZAR LIMPEZA COM ÁGUA PARA RETIRAR TODO E QUALQUER DETRITO E PÓ;
PARA CHUMBAR AS ESPERAS DEVE-SE UTILIZAR ADESIVO ESTRUTURAL A BASE DE EPOXI.

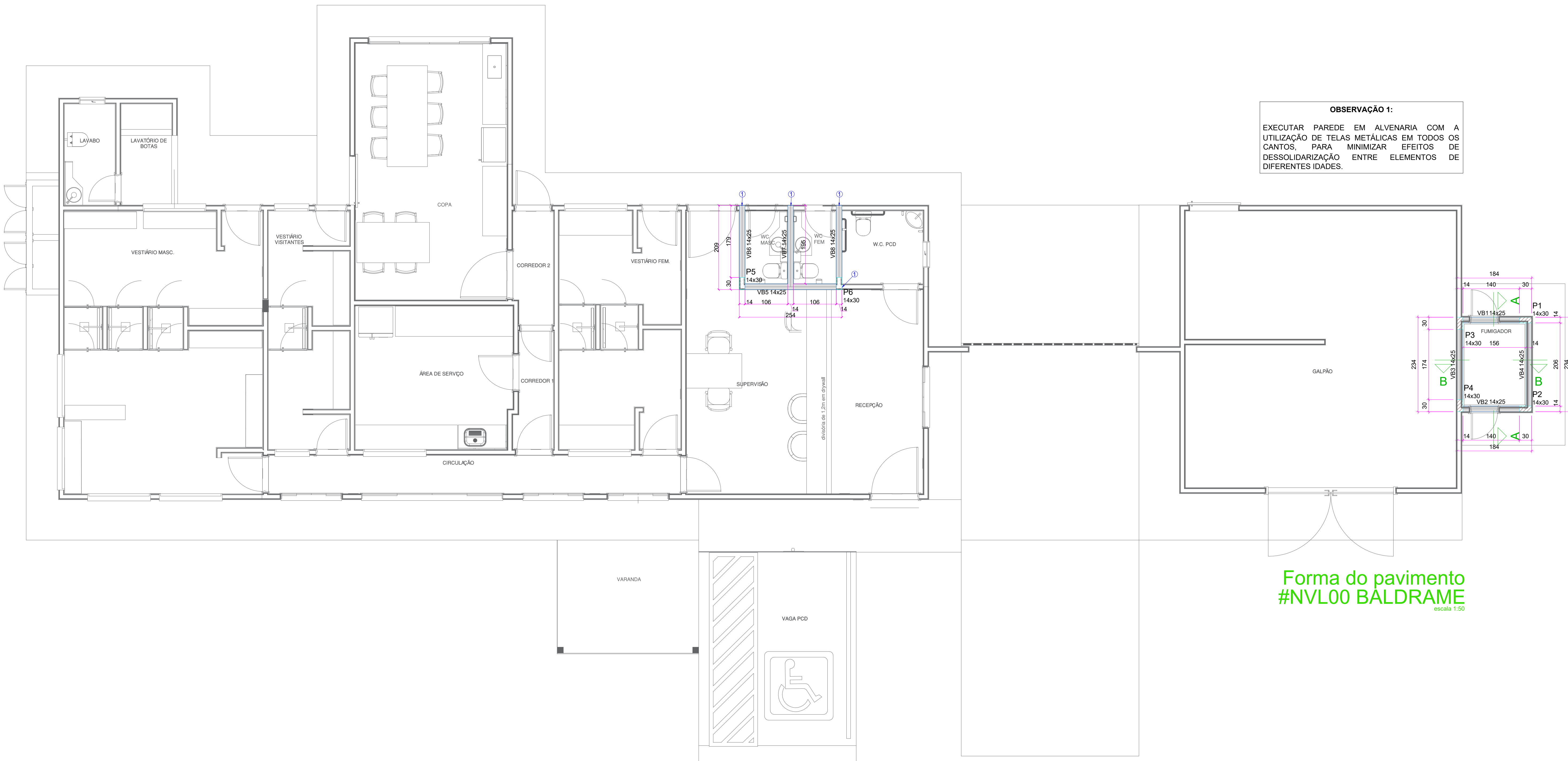
Relação do aço

AÇO	N	DIAM (mm)	QUANT	C.UNIT (cm)	C.TOTAL (cm)
CA60	6	5.0	18	65	1170
CA50	7	8.0	3	248	744
CA50	8	8.0	4	70	280
CA50	9	8.0	2	293	596

Resumo do aço

AÇO	DIAM (mm)	C.TOTAL +10% (m)	PESO + 10 % (kg)
CA50	8.0	17.71	6.81
CA60	5.0	12.87	1.98
PESO TOTAL (kg)			8.79
CA50	6.81		
CA60	1.98		

Volume de concreto (C-25) = 0.09 m³
Área de forma = 1.98 m²
Adesivo epóxi = 0.70 kg



OBSERVAÇÃO 1:
EXECUTAR PAREDE EM ALVENARIA COM A UTILIZAÇÃO DE TELAS METÁLICAS EM TODOS OS CANTOS, PARA MINIMIZAR EFEITOS DE DESSOLIDARIZAÇÃO ENTRE ELEMENTOS DE DIFERENTES IDADES.

Forma do pavimento
#NVL00 BALDRAME
escala 1:50

OBS. IMPORTANTE:

Conferir os níveis e elevações durante a execução da obra, principalmente em relação aos acabamentos de gesso e moldura. Algumas adaptações podem ser necessárias, tendo em vista que não é possível a modelagem estrutural conforme a forma arquitetônica.

Corte X-X
escala 1:20

NÍVEL

N.O. 285	NVL 02 (+285) - RESPALDO.
N.O. 239	NVL 01 (+230) - COBERTURA.
N.O. 00	NVL 00 (+00) - BALDRAME.
N.O. -100	NVL -1 (-100) - INFRAESTR.

NOTA DE NÍVEIS:
1 - N.O: NÍVEL OSSO DE ESTRUTURA
2 - N.O.A: NÍVEL OSSO DE ARQUITETURA - VERIFICAR PROJETO ARQUITETÔNICO

COBRIMENTOS

LAJES(*)	ARMADURAS PASSIVAS (CA50 E CA60)	VIGAS(*)	ARMADURAS PASSIVAS (CA50 E CA60)
ARMADURA NEGATIVA	2,5 cm	CONTATO COM O SOLO:	3,0 cm
ARMADURA POSITIVA	2,5 cm	INTERIORS	2,0 cm
ESCADAS:	2,5 cm	EXTERIORS	3,0 cm
RESERVATÓRIOS:	4,5 cm	CONTATO COM O SOLO:	4,5 cm
LAJE DA TAMPA:	4,0 cm	INTERIORS	2,0 cm
PAREDES E LAJE DO FUNDO:	3,5 cm	EXTERIORS	3,0 cm
BLOCOS/SAPATAS:	4,5 cm	CORTINAS/MUROS:	4,5 cm

ATENÇÃO:
DEVE SER ADOTADO CONTROLE RIGOROSO DE QUALIDADE E RIGIDOS LIMITES DE TOLERÂNCIA DA VARIABILIDADE DAS MEDIDAS DURANTE A EXECUÇÃO.

ARMADURAS ATIVAS (CP-190 RB):
LAJES:
ARMADURA NEGATIVA 4,0 cm
ARMADURA POSITIVA 5,0 cm

ÓRGÃOS PÚBLICOS:

NOME DA OBRA:
EMBRAPA - PORTARIA DOS SUÍNOS

ENDEREÇO:
BR 153, KM 119, DISTRITO DE TAMANDUÁ
CONCÓRDIA/SC

PROJETO ESTRUTURAL

DESCRIÇÃO

FORMA E ARMADURAS DO NÍVEL BALDRAME

RESPONSÁVEL TÉCNICO

PROPRIETÁRIO

EDUARDO J. B. RUPP CREA/SC: 140816-4	EMBRAPA SUÍNOS E AVES CNPJ: 00.348.003/0065-85		
REVISÃO REV.001	ESCALA INDICADA	DATA MARÇO 2025	PRANCHA 02/04